

# 제43기 3분기 에스비아이2저축은행 현황;

(2013년 07월 01일 ~ 2014년 03월 31일)

## [일반현황]

### 1. 선언문

본 자료는 상호저축은행업 감독규정 제42조의 규정에 따라 작성되었으며, 저희 상호저축은행의 경영전반에 대한 진실한 내용을 담고 있으며, 이 공시자료는 금융감독원 및 상호저축은행중앙회에 의하여 그 정확성 및 적정성 여부에 대한 검토 또는 확인이 이루어지지 않았음을 알려드립니다.

대표이사 임진구

### 2. 경영방침

#### (1) 경영이념

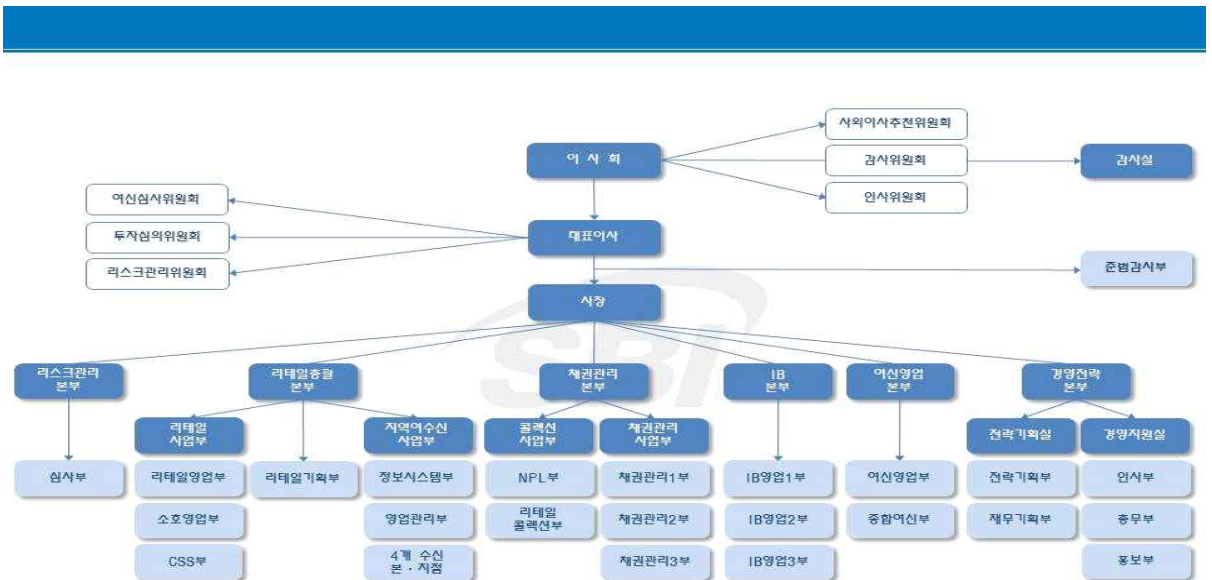
- 저축은행의 사회적 사명과 공공성을 근간으로 항상 신뢰 받는 금융회사로서 고품질의 금융서비스를 제공하고 시민의 생활수준 향상과 기업육성을 통해 사회발전에 공헌한다.

#### (2) 경영자세

- ① 사회적 책임 : 기업의 사회적 역할과 책임을 존중합니다.
- ② 혁신추구 : 끊임없는 변화와 혁신을 추구합니다.
- ③ 자기혁신 : 올바른 윤리적 가치관으로 행동합니다.
- ④ 정도경영 : 올바른 윤리적 가치관으로 행동합니다.
- ⑤ 고객중심 : 고객중심주의를 지향합니다.

### 3. 조직

#### (1) 조직도



(\*)상기 조직도는 2014년 4월 24일 이사회 결의에 의거 2014년 4월 1일부터 변경된 조직도임

(2) 영업점 및 자동화기기

제43기 3분기 : 2014년03월말

영 업 점			자 동 화 기 기		
지 점	출장소	계	CD	ATM	기타
4	0	4	0	0	0

4. 임직원수

제43기 3분기(금분기) : 2014년03월말  
 제43기 2분기(직전분기) : 2013년12월말  
 (단위 : 명)

구 분		제43기 3분기 (금분기)	제43기 2분기 (직전분기)
임원	상 근	16	16
	비상근·사외이사	3	3
일반직원	책 임 자	44	35
	직 원	69	78
별 정 직 원		0	0
계		132	132

## 5. 임원 현황

제43기 3분기(금분기) : 2014년03월말

구분	성명	직명	담당업무 또는 주된 직업
상임임원	임진구	대표이사	대표이사
	김종욱	사장	업무총괄
	Nakamura Hideo	부사장	심사그룹장
	정진문	부사장	리테일그룹장
	차동기	부사장	리테일그룹장
	Katsuchi Hideyuki	상무이사	경영전략그룹장
	Shimizu Kotaro	상무이사	부동산금융관리그룹장
	김영식	상무이사	특수채권관리그룹장
	최성동	상무이사	기업금융그룹장
	김문석	이사	경영지원본부장
	김원철	이사	리테일기획본부장
	신동훈	이사	부동산금융관리본부장
	윤무영	이사	전략기획본부장
	임세훈	이사	정보시스템본부장
	채정우	이사	리테일영업본부장
황철주	이사	채권관리본부장	
사외이사 (혹은 비상임임원)	김양권	사외이사	감사위원회위원 겸 사외이사
	박상학	사외이사	감사위원회위원 겸 사외이사
	오한호	사외이사	감사위원회위원 겸 사외이사

## 6. 자본금

(단위 : 억원)

년월일	주식의 종류	발행주식수	증·감자 금액	증·감자 내용	증·감자후 자본금	비고
2013.03.27	보통주	12,430,002주	434	유상증자(제3자배정)	622	
2013.12.24	보통주	45,516,202주	1,654	유상증자(주주배정)	2,276	
2014.03.29	보통주	65,508,202주	1,000	유상증자(주주배정)	3,275	

주) 최근 3개년간의 자본금 증·감자내용 및 증·감자 후 자본금 금액임

[경영실적]

7. 자금의 조달 및 운용현황

(1) 이자율 현황

제43기 3분기(금분기):2014년03월말  
 제42기 3분기(전년동기):2013년03월말  
 (단위 : 억원, %)

구 분			제43기 3분기(금분기)				제42기 3분기(전년동기)			
			평균잔액		이 자 금 액	이자율	평균잔액		이 자 금 액	이자율
				구성비				구성비		
조 달	원 가 성	예 수 금	11,031	93.52	331	4.0	15,092	96.30	570	5.0
		표지어음예수금	5	0.04	0	3.2	6	0.04	0	4.0
		차 입 금	0	0.00	0	0.0	0	0.00	0	0.0
		콜 머 니	0	0.00	0	0.0	0	0.00	0	0.0
		사 채	400	3.39	25	8.3	399	2.55	25	8.2
		기 타	34	0.28	0	0.0	50	0.32	3	7.2
	소 계	11,470	97.23	356	4.1	15,548	99.20	597	5.1	
	무 원 가 성	자 본 총 계	△588	△4.99	0	0.0	△585	△3.73	0	0.0
		총 당 금	682	5.79	0	0.0	500	3.19	0	0.0
		기 타	229	1.94	0	0.0	210	1.34	0	0.0
소 계		323	2.74	0	0.0	125	0.80	0	0.0	
조 달 합 계			11,792	100.00	356	4.0	15,673	100.00	597	5.1
운 용	수 익 성	예 치 금	1,668	14.14	34	2.7	1,794	11.44	37	2.8
		유 가 증 권	1,822	15.44	35	2.6	2,169	13.84	39	2.4
		대 출 금	9,771	82.84	572	7.8	13,275	84.70	1,160	11.6
		콜 론	0	0.00	0	0.0	0	0.00	0	0.0
		기 타	39	0.33	0	0.0	75	0.48	0	0.1
		대손충당금등(△)	2,723	23.09	0	0.0	2,867	18.29	0	0.0
		소 계	10,577	89.67	641	8.1	14,445	92.17	1,236	11.4
	무 수 익 성	현 금	6	0.05	0	0.0	5	0.03	0	0.0
		유 형 자 산	20	0.17	0	0.0	32	0.21	0	0.0
		기 타	1,192	10.10	0	0.0	1,190	7.59	0	0.0
소 계		1,218	10.33	0	0.0	1,227	7.83	0	0.0	
운 용 합 계			11,795	100.00	641	7.2	15,673	100.00	1,236	10.5

(2) 만기구조

제43기 3분기 : 2014년03월말  
(단위 : 억원)

구분	정상·요주의 분류자산 및 부채의 만기					고정이하 분류자산(C)	합계 (A+B+C)
	3개월 이하	6개월 이하	1년 이하	3년 이하(A)	3년 초과(B)		
운 용	1,759	2,160	3,868	4,761	324	5,176	10,257
대출금(1)*	352	660	1,183	2,066	968	5,176	8,210
조 달	3,163	4,853	7,963	8,850	1,407	0	10,257
예수금(2)	3,163	4,853	7,763	8,450	0	0	8,450
차이(1-2)	△2,811	△4,193	△6,580	△6,384	968	5,176	△240

\* 여신성가지급금 포함

(3) 후순위채 발행현황

제43기 3분기 : 2014년03월말  
(단위 : 억원, %)

채권의 종류	발행일	만기일	발행금액	발행금리	신용등급	비고
제1회무보증 후순위사채	2009.11.13	2015.01.13	200	8.30	해당없음	
제2회무보증 후순위사채	2010.04.23	2015.07.23	200	7.90	해당없음	
소계			400			

## 8. 자본적정성지표

### (1) 자본적정성

제43기 3분기(금분기):2014년03월말  
 제42기 3분기(전년동기):2013년03월말  
 (단위 : 억원, %)

구 분	제43기 3분기 (금분기)	제42기 3분기 (전년동기)
BIS기준 자기자본 비율 <sup>(주1,2,3)</sup> ※ 법규정상 요구되는 비율은 ( 6%)이상임	3.44 (3.26)	△8.36
BIS기준기본자본비율	1.72 (1.63)	△8.36
단순자기자본비율	1.40 (1.33)	△6.21

◆ BIS기준 자기자본비율(위험가중자산 대비 자기자본비율) : 상호저축은행 재무구조의 건전성을 나타내는 비율로 BIS금융위원회(바젤위원회)에서 발표한 자산의 신용·시장·운영리스크에 따라 자기자본 보유를 의무화하는 “자기자본 측정과 적정 자기자본 수준에 관한 국제적 합의”를 근거로 하여 금융감독원에서 정한 경영지도비율의 하나로서 그 비율이 높을수록 상호저축은행의 건전성이 좋다는 것을 의미합니다.

주1) 당사는 금융위로부터 2013.08.14일 경영개선명령을 받았습니다. 경영개선명령의 주요내용은 ㉠ 2014년 3월 31일까지 BIS비율을 5% 이상으로 유지할 수 있는 수준의 자본금 증액 ㉡ 자산건전성의 제고 ㉢ 경비절감, 인력조직운영개선, 이익배당 제한 등 입니다.

당사는 상기 경영개선명령 조치에 따른 이행계획에 따라, 2013년 8월부터 2014년 3월까지 총 265,391백만원의 유상증자와 구조조정 등을 완료하여 2014년 4월 30일 금융위원회 의결로 경영개선명령 조치가 종료되었습니다. 당사의 2013년 12월 31일 현재 BIS기준 자기자본비율은 7.15%이며, 상기비율은 저축은행법 제2조, 동법 시행령 제3조 및 감독규정 제4조의2 4항 각호에 의거, 2014년 2월 10일부터 2014년 3월 14일까지의 금융감독원 검사 결과와 2014년 3월 29일의 유상증자를 고려하여 산출된 비율입니다.

주2) 당사는 2014년 6월 9일부터 6월 20일까지 2014년 3월 31일(기준일)자의 자산건전성 분류 등 업무전반에 대한 부문검사를 받았습니다. 당사는 2014년 3월 31일 기준 위험가중자산에 대한 자기자본비율(BIS비율) 산정과 관련하여, 금융감독원으로부터 대손충당금 등 666백만원을 과소계상하였다는 지적을 받았으며, 동 지적사항은 2014년6월 30일로 종료하는 회계연도의 재무제표에 반영할 예정입니다. 금융감독원의 지적사항을 반영한 2014년 3월 31일 기준 BIS비율은 3.26%입니다.

주3) 당사는 2014년 6월 16일 593억원의 유상증자를 실시하였습니다. 상기 금융감독원 지적사항과 유상증자의 효과를 반영할 경우 2014년 3월말 BIS비율은 12.41%입니다.

(2) BIS기준 자기자본비율 산출내역

제43기 3분기(금분기):2014년03월말  
 제42기 3분기(전년동기):2013년03월말  
 (단위 : 억원, %, %p)

구 분	제43기 3분기 (금분기)	제42기 3분기 (전년동기)
기본자본계(A)	118	△960
자본금	3,275	622
자본잉여금	0	14
이익잉여금	△3,136	△1,596
연결회사의 외부주주지분	0	0
공제항목	21	0
보완자본계(B)	118	0
상위 기한부 후순위 채무	0	0
하위 기한부 후순위 채무	59	0
재평가적립금	0	0
매도가능증권 평가이익 등	0	0
대손충당금	59	0
경영정상화 장기차입금(B)	0	0
공제항목계(D)	0	0
자기자본계(A+B+C-D)	237	△960
위험가중자산	7,273	10,946

9. 자산건전성 지표

제43기 3분기(금분기):2014년03월말  
 제42기 3분기(전년동기):2013년03월말  
 (단위 : 억원, %)

구 분	제43기 3분기(금분기)	제42기 3분기(전년동기)
손실위험도 가중여신비율	94.53	141.04
순고정이하 여신비율	42.26	30.30
고정이하 여신비율	63.05	47.34
연체대출비율	59.52	41.76

10. 수익성 지표

제43기 3분기(금분기):2014년03월말  
 제42기 3분기(전년동기):2013년03월말  
 (단위 : 억원, %)

구 분	제43기 3분기(금분기)	제42기 3분기(전년동기)
총자산순이익률	△13.43	△12.30
총자산경비율	1.88	1.20
수지비율	238.36	205.51

## 11. 유동성 지표

제43기 3분기(금분기):2014년03월말  
 제42기 3분기(전년동기):2013년03월말  
 (단위 : 억원, %)

구분	제43기 3분기(금분기)	제42기 3분기(전년동기)
유동성 비율	83.12	106.33
실가용자금 비율	11.03	14.22
유형자산비율	711.07	△99.79

◆ 유동성비율 : 단기조달자금에 대한 단기자금운용을 표시(상호저축은행의 지급능력)하는 지표로 그 비율이 높을수록 유동성이 좋다는 것을 의미합니다.

## 12. 생산성 지표

제43기 3분기(금분기):2014년03월말  
 제42기 3분기(전년동기):2013년03월말  
 (단위 : 억원, %)

구	분	제43기 3분기(금분기)	제42기 3분기(전년동기)
직원1인당	총당금적립전이익	△1	3
	예수금	98	136
	대출금	86	120
1영업점당	예수금	2,759	3,775
	대출금	2,443	3,319



## [재무상황]

### 13. 개요

제43기 3분기(금분기):2014년03월말  
 제42기 3분기(전년동기):2013년03월말  
 (단위 : 억원, %)

구분	제43기 3분기 (금분기)		제42기 3분기 (전년동기)		
	금액	구성비	금액	구성비	
자 산	현금 및 예치금 <sup>주2)</sup>	1,735	16.92 (16.93)	2,020	13.61
	유 가 증 권 <sup>주2)</sup>	1,513	14.75 (14.76)	2,030	13.69
	대 출 금 <sup>주1,2)</sup>	8,188	79.83 (79.89)	12,722	85.76
	콜 론	0	0.00	0	0.00
	유 형 자 산	14	0.13	3	0.02
	기 타 자 산 <sup>주2)</sup>	1,290 (1,287)	12.58 (12.56)	1,276	8.60
	대손충당금(△) <sup>주2)</sup>	△2,484 (△2,487)	△24.21 (△24.27)	△3,217	△21.68
<b>자 산 총 계<sup>주2)</sup></b>	<b>10,257 (10,250)</b>	<b>100.00</b>	<b>14,834</b>	<b>100.00</b>	
부 채	예 수 금	8,450	82.44	14,070	94.85
	차 입 금	400	3.90	399	2.69
	콜머니	0	0.00	0	0.00
	기 타 부 채	1,264	12.33	1,286	8.67
	<b>부 채 총 계</b>	<b>10,114</b>	<b>98.67</b>	<b>15,755</b>	<b>106.21</b>
자 본	자 본 금	3,275	31.95	622	4.19
	자본잉여금	0	0.00	12	0.08
	자 본 조 정	△1	△0.01	0	0.00
	기타포괄손익누계액	△1	△0.01	1	0.01
	이익잉여금 <sup>주2)</sup>	△3,130 (△3,136)	△30.51 (△30.60)	△1,556	△10.49
	<b>자 본 총 계<sup>주2)</sup></b>	<b>143 (137)</b>	<b>1.40 (1.33)</b>	<b>△921</b>	<b>△6.21</b>
<b>부채 및 자본총계<sup>주2)</sup></b>	<b>10,257 (10,250)</b>	<b>100.00</b>	<b>14,834</b>	<b>100.00</b>	

주1) 여신성가지급금: 기타자산 항목으로 분류됨.

주2) 당사는 2014년 6월 9일부터 6월 20일까지 2014년 3월 31일(기준일)자의 자산건전성 분류 등 업무전반에 대한 부문검사를 받았습니다. 당사는 2014년 3월 31일 기준 위험가중자산에 대한 자기자본비율(BIS비율)산정과 관련하여, 금융감독원으로부터 대손충당금 등 666백만원을 과소계상하였다는 지적을 받았으며, 동 지적사항은 2014년6월 30일로 종료하는 회계연도의 재무제표에 반영하였습니다. 금융감독원의 지적사항을 반영한 2014년 3월 31일 기준 내역은 “( )”에 표기하였습니다.

## 14. 대출금 운용

### (1) 용도별 대출금

제43기 3분기(금분기):2014년03월말  
 제42기 3분기(전년동기):2013년03월말  
 (단위 : 억원, %)

구분	제43기 3분기(금분기)		제42기 3분기(전년동기)	
		구성비		구성비
기업자금대출	5,503	67.03	8,825	69.22
가계자금대출	2,497	30.41	3,245	25.45
공공 및 기타자금대출	210	2.56	679	5.33
합계	8,209	100.00	12,750	100.00

\* 여신성가지급금 포함

### (2) 담보별 대출금

제43기 3분기(금분기):2014년03월말  
 제42기 3분기(전년동기):2013년03월말  
 (단위 : 억원, %)

구분		제43기 3분기(금분기)		제42기 3분기(전년동기)	
			구성비		구성비
담보	부동산	3,966	48.31	5,229	41.01
	동산	0	0.00	0	0.00
	유가증권	82	1.00	333	0.05
	예수금	22	0.27	43	0.34
	기타	962	11.72	1,921	17.62
	소계	5,032	61.30	7,526	59.03
보증		275	3.35	117	0.91
신용		2,902	35.35	5,107	40.06
합계		8,209	100.00	12,750	100.00

\* 여신성가지급금 포함

(3) 중소기업 대출

제43기 3분기(금분기):2014년03월말  
 제42기 3분기(전년동기):2013년03월말  
 (단위 : 억원)

구 분		제43기 3분기(금분기)	제42기 3분기(전년동기)
중소 기업 대출	비율 (A/B × 100)	66.07	67.71
	중소기업대출(A)	5,424	8,632
	총 대출 (B)	8,209	12,750

\* 여신성가지급금 포함

(4) 부동산 업종별 신용공여 한도준수 및 자산건전성 분류 현황

제43기 3분기 : 2014년03월말  
 (단위 : 억원, %)

업종명	신용공여 한도 준수 현황		건전성 분류 현황							
	한도 금액	신용 공여액	대출 채권						연체액	연체율
			정상	요주의	고정	회수 의문	추정 손실	합계		
부동산PF대출 (①)	1,642	1,302	0	0	1,024	163	116	1,302	1,049	80.52
건설업(②)	2,463	1,017	21	109	554	172	161	1,017	924	90.84
부동산업 및 임대업(③)	2,463	1,294	26	100	822	153	193	1,294	1,170	90.42
부동산 임대업 및 임대업(④)	2,463	701	19	76	390	61	154	701	607	86.64
합계(①+②+③- ④)	3,694	1,610	27	133	986	264	200	1,610	1,486	92.33

\* 여신성가지급금 미포함

(5) 소액신용대출 취급현황

(단위 : 억원, %, %p)

구 분	2014년03월말	2013년 12월말	2013년 09월말	2013년 06월말
총 대 출	8,209	9,054	10,201	11,044
소액신용대출	217	160	206	225
비중	2.64	1.77	2.02	2.04
소액신용대출연체액	28	27	35	32
비중	12.90	16.88	16.99	14.22

주 1) 총여신중 3백만원이하의 신용대출금액을 분기별로 기재

2) 연체기준 : 상호저축은행업감독규정 (별표7)의 연체여신 정의 적용

\* 소액신용대출잔액이 10억원이하인 저축은행은 “소액신용대출 취급현황”을 공시하지 아니할 수 있음.

15. 예수금 현황

(1) 형태별 예수금

제43기 3분기(금분기):2014년03월말  
제42기 3분기(전년동기):2013년03월말  
(단위 : 억원, %)

구 분	제43기 3분기(금분기)				제42기 3분기(전년동기)			
	잔 액		평균잔액		잔 액		평균잔액	
		구성비		구성비		구성비		구성비
요구불예금	282	3.34	374	3.39	487	3.46	494	3.27
거치식예금	7,339	86.85	9,942	90.09	12,760	90.69	13,638	90.33
적립식예금	828	9.80	715	6.48	816	5.80	960	6.36
표지어음	1	0.01	5	0.05	7	0.05	6	0.04
기 타	0	0.00	0	0.00	0	0.00	0	0.00
합 계	8,450	100.00	11,036	100.00	14,070	100.00	15,098	100.00

(2) 예금자별 예수금

제43기 3분기(금분기):2014년03월말  
제42기 3분기(전년동기):2013년03월말  
(단위 : 억원, %)

구 분	제43기 3분기(금분기)		제42기 3분기(전년동기)	
	잔 액	구성비	잔 액	구성비
개 인	8,383	99.21	13,938	99.06
법인 및 단체	35	0.42	72	0.51
기 타	31	0.37	60	0.42
합 계	8,450	100.00	14,070	100.00

주) 잔액기준

## 16. 대손상각 및 대손충당금

### (1) 대손상각액

제43(금)기 3분기(3개월) : 2014년01월01일부터 2014년03월31일까지  
 제43(금)기 3분기 누계 : 2013년07월01일부터 2014년03월31일까지  
 제42(전)기 3분기(3개월) : 2013년01월01일부터 2013년03월31일까지  
 제42(전)기 3분기 누계 : 2012년07월01일부터 2013년03월31일까지  
 (단위 : 억원)

구 분	제43기 3분기(금분기)		제42기 3분기(전년동기)	
	금분기	누계	전년동기	누계
기 중 대 손 상 각 액	1,006	1,109	40	55
일 반	1,006	1,109	40	55
특 별	0	0	0	0

### (2) 대손충당금내역

제43기 3분기(금분기):2014년03월말  
 제42기 3분기(전년동기):2013년03월말  
 (단위 : 억원)

구 분	제43기 3분기(금분기)	제42기 3분기(전년동기)
대 손 충 당 금	2,506	3,275
일 반	2,506	3,275
특 별	0	0

## 17. 부실 및 고정이하 분류여신 현황

### (1) 부실 및 고정이하분류여신

제43기 3분기(금분기):2014년03월말  
 제42기 3분기(전년동기):2013년03월말  
 (단위 : 억원)

구 분	제43기 3분기(금분기)	제42기 3분기(전년동기)
총 여 신	8,209	12,750
부 실 여 신	1,960	2,964
고정 이하 분류 여신	5,176	6,036
순고정이하 분류여신	2,695	2,871

주1) 부실여신은 회수의문 및 추정손실 여신의 합계임

2) 고정이하분류여신은 고정, 회수의문 및 추정손실 여신의 합계임

3) 순고정이하분류여신은 고정이하분류여신에서 고정이하 충당금을 차감한 후의 금액임

4) 여신성가지급금 포함

◆ **부실여신** : 상호저축은행의 총여신중 회수의문과 추정손실을 합한 것으로 총여신 대비 그 비율이 낮을수록 상호저축은행의 자산 건전성이 양호함을 나타냅니다

◦ 회수의문 : 고정으로 분류된 거래처에 대한 총여신액 중 손실 발생이 예상되나 현재 그 손실액을 확정할 수 없는 회수예상가액 초과여신

◦ 추정손실 : 고정으로 분류된 거래처에 대한 총여신액 중 회수불능이 확실하여 손비처리가 불가피한 회수예상가액 초과여신

◆ **고정이하분류여신** : 상호저축은행의 총여신중 고정, 회수의문과 추정손실을 합한 것으로 총여신 대비 그 비율이 낮을수록 상호저축은행의 자산 건전성이 양호함을 나타냅니다

◦ 고정 : 금융거래내용, 신용상태 등 경영내용이 불량하여 구체적인 회수 조치나 관리방법을 강구할 필요가 있는 거래처에 대한 총여신 중 회수 예상가액 해당여신

(2) 거액 부실여신 증가업체 현황

제43기 3분기(금분기) : 2014년03월말  
 제42기 1분기(직전분기): 2013년12월말  
 (단위 : 억원)

업체명 <sup>1)</sup>	제43기 3분기 (금분기)	제43기 2분기 (직전분기)	증가액	증가사유	비 고
엠***** (PF)	69	0	69	연체 등	-
효***** (PF)	31	0	31	연체 등	-
나***** (부동산 임대업)	40	18	22	연체 등	-
지**** (주거용 건물 건설업)	13	0	13	연체 등	-

주1) 업체명은 직전분기대비 부실여신잔액이 10억원 이상 증가업체를 대상으로 상위 20개 업체를 기재하되, 법인의 경우 "(주)\*\*\*(업종)", 개인명의대출의 경우 업체명에 "개인대출(홍\*동)"으로 기재

(3) 신규발생 채권재조정업체 현황

제43기 3분기(금분기): 2014년03월말  
 (단위 : 억원)

업 체 명	채권재조정 결정일자	제43기 3분기총여신잔액	부실여신잔액	채권재조정 진행내역	비 고
프리즘투플러스	2014.01.17	0	0	출자전환 완료	-

주) 총여신잔액이 10억원이상인 업체를 대상으로 작성함

18. 주식거래

제43기 3분기(금분기): 2014년03월말  
 제42기 3분기(전년동기): 2013년03월말  
 (단위 : 억원)

구 분	제43기 3분기(금분기)	제42기 3분기(전년동기)
지급보증	0	0
대손상각채권	2,406	1,083
배서어음	0	0
환매권부대출채권매각	0	0
파생금융상품 거래	0	0

## 19. 비업무용 부동산 보유현황

제43기 3분기 : 2014년03월말  
(단위 : 억원)

구분	1년내 취득분	1~3년내 취득분	3년 이전 취득분
비업무용 토지	175	320	280
비업무용 건물	62	67	42
비업무용 동산	0	0	0
합 계	237	387	322

## 20. 경영업무 취급현황

\* 전년동기대비

제43기 3분기(금분기):2014년03월말  
제42기 3분기(전년동기):2013년03월말  
(단위 : 억원, 건, 매)

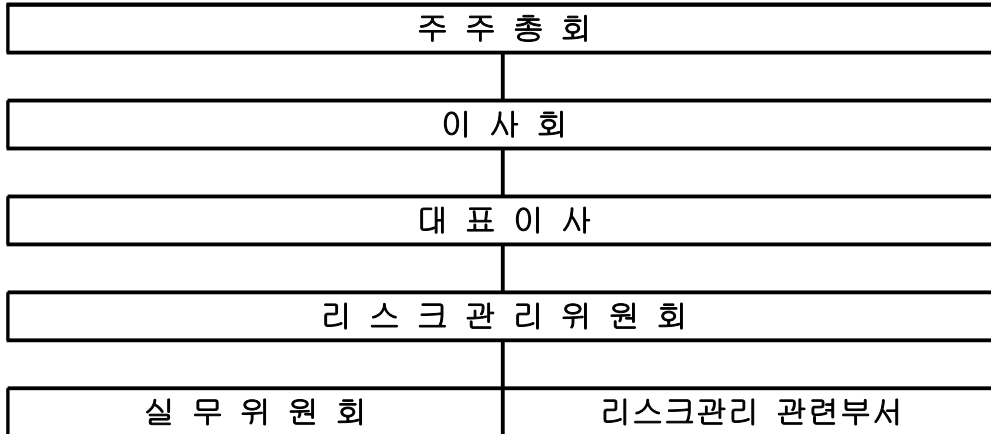
구 분	제43기2분기말(금분기)		제42기2분기말(전년동기)	
	실 적	건(매)수	실 적	건(매)수
할부금융	0	0	0	0
직불카드	23	605	39	611

# [리스크관리]

## 21. 리스크관리

### (1) 리스크 관리조직

- 조직도



- 리스크관리위원회 : 리스크관리 업무에 관한 최고 의결기구
- 리스크관리위원회 구성 : 경영전략그룹장 / 심사그룹장 / 부동산금융담당그룹장 / 전략기획본부장 / 리테일리스크관리본부장(정보시스템본부)
- 리스크관리위원회의 역할 : 금융환경 변화에 대응하기 위한 정책을 수립하고 자산, 부채를 중점 관리함으로써 각종 경영위험의 최소화, 수익의 극대화 및 안정화를 도모
- 리스크관리 관련 부서
  - 신용리스크 : 심사부 / CSS부 / 영업부서(기업금융/리테일영업/IB사업)
  - 시장리스크 : IB사업부 / 전략기획부(자금부문) / 영업부서
  - 금리리스크 : 전략기획부(자금부문) / IB사업부
  - 유동성리스크 : 전략기획부(자금부문) / 영업부서
  - 운영리스크 : 전략기획부 / 정보시스템부

### (2) 리스크 관리체계 :

- 개념 : 리스크란 회사의 경영활동 과정에서 발생하는 각종 불확실성 또는 손실 발생가능성을 말함
- 리스크관리 관련 규정명 : 종합리스크관리규정, 리스크관리규정, 리스크관리위원회규정
- 규정내 포함 내용 : 저축은행 경영 전반에 발생할 수 있는 모든 리스크이며, 신용, 시장, 유동성, 경영관리 리스크를 포함함
- 리스크관리위원회 : 리스크관리 업무에 관한 최고 의결기구로서 금융환경 변화에 대응하기 위한 정책을 수립하고 자산, 부채를 중점 관리함으로써 각종 경영위험의 최소화, 수익의 극대화 및 안정화를 도모하며, 위원회는 다음 사항을 심의, 결의함.



- ① 금융환경 변화에 대응하기 위한 대책수립
- ② 자금조달 및 운용에 대한 심의조정
- ③ 자산부채의 포트폴리오 구성에 관한 사항
- ④ 각종 경영 위험관리 및 대응전략 수립
- ⑤ 여,수신금리에 관한 사항
- ⑥ 기타 위원장이 필요하다고 인정하는 사항

(3) 신용리스크 관리 :

- 개념 : 신용리스크란 대출, 유가증권 등 거래상대방의 채무불이행에 따른 손실위험 또는 그 위험에 노출된 상당액을 말함
- 관리목적 : 신용리스크 발생 가능성을 최소화하여 자산의 건전성을 지속적으로 유지함으로써 안정적인 수익기반을 구축하고, 투자우선순위결정 및 자산배분전략 수립시 기초자료로 활용
- 관리대상 : 여신, 유가증권, 파생상품 등
- 관리원칙
  - ① 부문별로 신용리스크에 대한 허용한도를 설정하여 관리
  - ② 여신 포트폴리오를 산정하여 편중여신을 방지
  - ③ 과도한 신용리스크 노출을 방지하기 위하여 익스포저 한도를 설정하여 관리
- 관리방법
  - ① 산업별, 차주별, 어음발행인별 한도를 설정
  - ② 여신에 대한 포트폴리오, 여신심사, 부실징후조기경보체제 및 론 리뷰에 대한 설정기준을 검토
  - ③ 고객별 신용등급의 설정기준을 검토하고 필요할 경우 이의 시정을 요구할 수 있으며 등급별 도산율, 담보별 회수율 등 관련 제정보의 관리로 신용리스크 계량측정시스템 또는 기법을 지속적으로 개발, 유지 및 통합
  - ④ 대손충당금적립과 상각액 등의 수준이 신용리스크와 부합하는지를 검토하고 필요할 경우 이의 시정을 요구
- 심사조직 : 리스크관리위원회, 여신심사위원회, 심사부, 기타

(4) 시장리스크 관리 :

- 개념 : 시장리스크란 금리, 주가, 환율 등이 불리한 방향으로 변동하여 시장성 자산의 가치가 감소하는 위험으로 금리리스크, 가격변동리스크, 환리스크를 말함
- 관리목적 : 이자율, 주가 등의 시장가격 변동에 따른 위험을 효율적으로 관리함으로써 손실을 최소화하고 그 수익을 극대화 하는데 있음
- 측정방법 : 시장리스크와 관련된 거래는 시가에 의해 손익을 평가하고 리스크를 측정함
- 관리대상 : 채권, 주식 등의 가격(이자율, 주가)변동을 예측하여 이로부터 매매차익을 목적으로 하는 상품
- 관리방법
  - ① 상품유가증권의 투자한도 및 손실한도를 설정하고 리스크관리위원회의 승인을 받은 후 리스크관리 관련부서장 앞 배정하여 관리
  - ② 리스크관리 관련부서장은 전항의 한도 내에서 상품별, 딜러별로 적정한도를 설정 운영할 수 있음
  - ③ 리스크관리 관련부서장은 투자방침, 투자기준, 포트폴리오 구성원칙, 시가평가기준, 상품

- 별-딜러별 투자한도 및 손실한도 등 시장리스크관리에 필요한 세부계획을 수립하여 관리함
- ④ 리스크관리 관련부서장은 일별, 주별, 월별로 리스크를 측정하고 시장상황 급변 등 필요 시 수시로 측정함

(5) 유동성리스크 관리 :

<정기예금 등의 잔존기간별 잔액>

○ 정기예금

(단위 : 억원)

구 분	1년 이내	2년 이내	3년 이내	3년 초과	합 계
정기예금	6,722	550	68	0	7,339

○ 대출금

(단위 : 억원)

구 분	1년이내	2년이내	3년이내	4년이내	5년이내	5년초과	합 계
대출금(주)	5,992	507	513	583	407	207	8,209

(주) 종합통장대출 등 한도에 대하여 약정기간을 정하고 특정기간(1개월 등) 안에 회전 취급하는 대출금은 한도약정기간에 불구하고 1년 이내로 분류함.

(주) 여신성가지급금 포함

○ 유가증권

(단위 : 억원)

구 분	1년이내	2년이내	3년이내	4년이내	5년이내	5년초과	합 계
국·공채	1,252	0	7	0	0	0	1,259
사 채	0	4	94	0	0	0	98
기 타	88	0	0	0	0	0	88
합 계	1,340	4	100	0	0	0	1,444

주 1) 국공채란 통화안정증권, 정부보증채, 재정증권국채, 지방채, 정부투자기관발행채권 등을 말함.

2) 유가증권의 만료기간을 특정할 수 없는 주식 및 투자유가증권(출자금 포함) 등은 제외함.

(6) 신용평가시스템(CSS)구축현황 :

가. 신용평가시스템의 개요

개인신용대출 신청건에 대하여 신용평가사 (NICE평가정보, 코리아크래딧뷰로, 한국기업데이터 등) 의 신용등급 및 요약항목을 활용하여 개인별리스크를 통계적으로 측정하는 시스템

나. 활용범위

개인신용 대출 신청 고객(바빌론에 한함)

다. 활용방법

개인신용 Risk 측정 및 한도, 금리 산출을 통한 시스템 승인 여부 결정

라. 통제구조

1) 통계분석에 의한 CSS 정책 수립

- 주기적 분석내용

i) CB사의 신용등급 정확성 확인

ii) Application Scorecard 신용등급 안정성 및 정확성 확인

iii) CSS 정책의 타당성 확인

- 비주기적 분석내용

i) Risk 감소를 위한 Policy Rule 탐색

ii) 신규 상품 CSS 정책 수립

2) 정책 수립 및 변경시 리스크관리 위원회 심의

3) 리스크관리위원회 CSS 정책 변경 또는 수립 의결건에 대한 대표이사의 결재

## [기타경영현황]

### 22. 자회사 경영실적

제43기 3분기 : 2014년03월말  
(단위 : 억원)

자회사명	재무상황		손익상황		결산 기준일
	총자산	자기자본(자본금)	영업이익	당기순이익	
-	-	-	-	-	-

### 23. 내부통제

#### (1) 감사의 기능과 역할(정기, 특별, 상시감사)

감사위원회(감사)는 전반적인 내부 통제시스템의 적정성과 경영성과를 평가, 개선하기 위하여 아래의 역할을 수행함

- 재무감사, 업무감사, 준법감사, 경영감사, IT감사 등으로 구분되는 내부감사 계획의 수립, 집행 결과평가, 사후조치, 개선방안 제시
- 회사의 전반적인 내부통제시스템에 대한 평가 및 개선방안 제시
- 내부감사부서장의 임면에 대한 동의
- 외부감사인 선임의 승인
- 외부감사인의 감사활동에 대한 평가
- 감사결과 지적사항에 대한 조치 확인
- 관계법령 또는 정관에서 정한 사항과 이사회가 위임한 사항의 처리
- 기타 감독기관 지시, 이사회, 감사위원회가 필요하다고 인정하는 사항에 대한 감사

24. 대주주 및 임원과의 거래내역 (해당사항 없음)

(1) 신용공여<sup>1)</sup>현황 (해당사항 없음)

제43기 3분기(금분기): 2014년 03월말  
 제43기 2분기(직전분기): 2013년 12월말  
 (단위 : 백만원, %)

주주(또는 임원)명 <sup>2)</sup>	주주(또는 임원) 및 특수관계인명 <sup>3)</sup>	선임당시 신용공여 (A)	제43기 2분기 (직전분기) 신용공여(B)	제43기 3분기 (금분기) 신용공여(C)	증 감(증감율)		
					선임일 대비(C-A)	전기 대비(C-B)	
주주	( )	본인			( )	( )	
		특수관계인			( )	( )	
		소계			( )	( )	
	( )	본인				( )	( )
		특수관계인				( )	( )
		소계				( )	( )
	합계	본인				( )	( )
		특수관계인				( )	( )
		소계				( )	( )
임원	( )	본인			( )	( )	
		특수관계인			( )	( )	
		소계				( )	( )
	( )	본인				( )	( )
		특수관계인				( )	( )
		소계				( )	( )
	합계	본인				( )	( )
		특수관계인				( )	( )
		소계				( )	( )
총계	본인				( )	( )	
	특수관계인				( )	( )	
	계				( )	( )	

주) 1) 상호저축은행법 제2조 제6호에서 정하는 신용공여를 말함

2) 주주의 경우 상호저축은행법 제2조 제11호에 의한 대주주인 경우에 한하여 작성대상으로 함. 임원의 경우에는 ( )에 선임년월과 직위(저축은행장, 사외이사 등)를 명시함. 신용공여가 없는 주주 및 임원의 경우에는 신용공여란에 '해당사항 없음'으로 명시함

3) 상호저축은행법시행령 제30조 제2항에서 정하는 주주(또는 임원)의 특수관계인임

(2) 기타 주요 거래내역 (해당사항 없음)  
 가. 부동산 매매 현황 (해당사항 없음)

제43기 3분기 : 2014년03월말  
 (단위 : 백만원)

주주(또는 임원)명 <sup>2)</sup>		주주(또는 임원) 및 특수관계인명 <sup>3)</sup>		거래구분 (매수/매도)	계약일자	거래액	비고
주 주		본 인					
		특수 관계인					
		소 계					
		본 인					
		특수 관계인					
		소 계					
임 원		본 인					
		특수 관계인					
		소 계					
		본 인					
		특수 관계인					
		소 계					
총 계	본 인						
	특수관계인						
	계						

주) 1) 당해 회계연도중(2013년7월1일부터 2014년03월31일까지) 주주(또는 임원) 및 특수관계인과 이루어진 부동산 매매 내역을 대상으로 작성함

2), 3) 양식 '가'의 해당 각주와 동일

나. 부동산 임대차 현황<sup>1)</sup> (해당사항 없음)

제43기 3분기 : 2014년03월말  
 (단위 : 백만원)

주주(또는 임원)명 <sup>2)</sup>	주주(또는 임원) 및 특수관계인명 <sup>3)</sup>	거래구분 (임대/임차)	계약 체결일	계약 종료일	임대차 거래액		비고
					보증금	연간 임대(임차)료	
주 주		본 인					
		특수 관계인					
		소 계					
		본 인					
		특수 관계인					
		소 계					
임 원		본 인					
		특수 관계인					
		소 계					
		본 인					
		특수 관계인					
		소 계					
총 계	본 인						
	특수관계인						
	계						

주) 1) 보고서 작성 기준일 현재 주주(또는 임원) 및 특수관계인과 이행중에 있는 부동산 임대차계약을 대상으로 작성함

2), 3) 양식 '가'의 해당 각주와 동일

다. 물품공급 및 용역계약 등 현황<sup>1)</sup> (해당사항 없음)

제43기 3분기 : 2014년03월말  
(단위 : 백만원)

주주(또는 임원)명 <sup>2)</sup>		주주(또는 임원) 및 특수관계인명 <sup>3)</sup>		거래내용 <sup>4)</sup>	거래일자	물품공급 (또는 용역계약)액	비 고
주 주		본 인					
		특수 관계인					
		소 계					
		본 인					
		특수 관계인					
		소 계					
임 원		본 인					
		특수 관계인					
		소 계					
		본 인					
		특수 관계인					
		소 계					
총 계	본 인						
	특수관계인						
	계						

주) 1) 당해 회계연도중(2013년7월1일부터 2014년03월31일까지) 주주(또는 임원) 및 특수관계인으로부터 물품을 공급받거나 용역을 제공받은 거래 등을 대상으로 작성함

2),3) 양식 '가'의 해당 각주와 동일

4) ○○물품공급, ○○용역계약 등으로 표시함

라. 주식거래 현황<sup>1)</sup> (해당사항 없음)

제43기 3분기: 2014년03월말  
제42기말(전기): 2013년6월말  
(단위 : 백만원, 천주)

주주(또는 임원)명 <sup>2)</sup>	주주(또는 임원) 및 특수관계인명 <sup>3)</sup>	제42기말 (전기)		매 수		매 도		제43기 3분기		비 고
		B/S상 잔액	보유량	거래 금액	거래 수량	거래금액	거래수량	B/S상 잔액	보유량	
주 주		본 인								
		특수 관계인								
		소 계								
		본 인								
		특수 관계인								
		소 계								
임 원		본 인								
		특수 관계인								
		소 계								
		본 인								
		특수 관계인								
		소 계								
총 계	본 인									
	특수관계인									
	계									

주) 1) 당해 회계연도중(2013년7월1일부터 2014년03월31일까지) 주주(또는 임원) 및 특수관계인이 발행한 주식을 매수 또는 매도한 거래(장기투자목적으로 매수 또는 매도한 거래를 제외함)를 대상으로 작성함

2), 3) 양식 '가'의 해당 각주와 동일

25. 대주주 발행주식 취득 현황 (해당사항 없음)

(단위 : 백만원)

주주 구분 <sup>1)</sup>	대주주명	발행 회사		전분기말 보유현황				취득내역					처분내역					당분기말 보유현황							
		회사명	대주주 외의 관계	주식 수	지분율	취득액 (A)	시가	취득자	취득주식 수	취득목적	취득방법 <sup>2)</sup>	1주당취득액	취득액 (B)	처분자	처분주식 수 (C)	처분방법 <sup>2)</sup>	1주당처분액 (D)	1주당취득액 (E)	1주당장부액 (F)	처분액 {C*(D-F)}	주식 수	지분율	취득액 (A+B - C*E)	시가	
	소계																								
	소계																								
	합계																								
	소계																								
	소계																								
	합계																								
	총계																								

주) 1) 저축은행의 최대주주, 주요주주 여부를 기재

2) 장내거래, 장외거래 등을 구분기재

\* 참고조문 : 상호저축은행법 제12조의2, 동법 시행령 제9조의4, 상호저축은행업 감독규정 제23조의3



## [재무제표]

### 26. 검토보고서

(1) 외부감사인 분기검토보고서

- 금융감독원 전자공시시스템 : <http://dart.fss.or.kr> 참조

### 27. 재무상태표

- 금융감독원 전자공시시스템 : <http://dart.fss.or.kr> 참조

### 28. 손익계산서

- 금융감독원 전자공시시스템 : <http://dart.fss.or.kr> 참조