

제42기 3분기 현대스위스2저축은행 현황

(2012년 07월 01일 ~ 2013년 03월 31일)

본 자료는 상호저축은행업 감독규정 제42조의 규정에 따라 작성되었으며, 저희 상호저축은행의 경영전반에 대한 진실한 내용을 담고 있으며, 이 공시자료는 금융감독원 및 상호저축은행중앙회에 의하여 그 정확성 및 적정성 여부에 대한 검토 또는 확인이 이루어지지 않았음을 알려드립니다.

하기 재무제표는 금융감독원의 검사결과 지적사항을 반영하여 재 작성되었습니다. 향후 당행은 검사결과에 대한 제재조치결과에 대해 이의신청을 할 수 있으며, 이의신청이 이유가 있다고 인정될 경우에는 상기 재무제표는 변경될 수 있습니다.

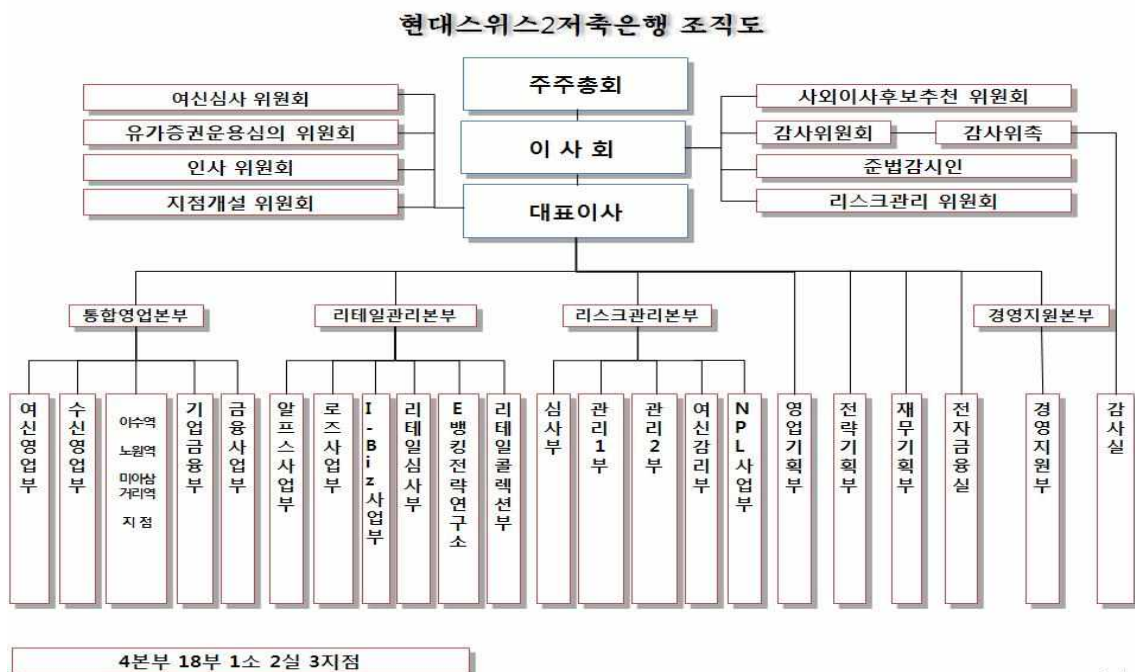
[일반현황]

1. 경영방침

- (1) 경영이념
 - 이웃과 함께하는 아름다운 금융
- (2) 경영방침
 - 격(格)이 다른 금융
- (3) 경영자세
 - ① Vision 2015 : Korea No.1 종합금융그룹
 - ② 공 유 가 치 : 신뢰와 팀웍을 바탕으로 세계가 인정하는 고객감동서비스를 창조하는 초일류 금융
 - ③ 리 더 像 : 창조적 파괴를 통해 변화를 선도하는 열정가
도덕성, 인간미를 갖춘 가치관이 올바른 포용가
조직역량이 극대화 되도록 인재를 키워가는 육성가
회사와 개인의 Vision을 실현하는 전략가

2. 조직

(1) 조직도



[2013.03.31 현재]

(2) 영업점 및 자동화기기

제42기3분기말 : 2013년3월말 현재

영 업 점			자 동 화 기 기		
지 점	출장소	계	CD	ATM	기타
4	0	4	1	0	0

3. 임직원수

제42기3분기말(금분기) : 2013년3월말
제42기2분기말(직전분기): 2012년12월말
(단위 : 명)

구 분		제42기3분기말 (금분기)	제42기2분기말 (직전분기)
임원	상 근	4	6
	비상근·사외이사	3	3
일반직원	책 임 자	37	42
	직 원	74	63
별 정 직 원		0	0
계		118	139

4. 임원 현황

기준일 : 2013년5월말 현재

구 분	성 명	직 명	담당업무 또는 주된 직업
상임임원	이증락	대표이사	대표이사
	Nakamura Hideo	사내이사	심사그룹장
	Motohisa Megumu	사장_이사	업무총괄
	차동기	사장_이사	업무총괄
	Katsuchi Hideyuki	상무이사	경영전략그룹장
	Shimizu Kotaro	상무이사	부동산금융관리그룹장
	김영식	상무이사	리스크관리그룹장
	박석희	상무이사	기업고객그룹장
	임진구	상무이사	IB그룹장
	정재삼	감사	감사본부장
	전인구	이사	리테일영업본부장
	이당영	이사	영업본부장
	김창회	이사	심사본부장
	권정구	이사	리테일기획본부장
	김문석	이사	경영지원본부장
	임세훈	이사	리테일리스크관리본부장
윤무영	이사	전략기획본부장	
사외이사 (혹은 비상임임원)	박상학	사외이사	감사위원회위원 겸 사외이사
	오한호	사외이사	감사위원회위원 겸 사외이사
	김양권	사외이사	감사위원회위원 겸 사외이사

주) 당사는 2013년 4월 8일 임시주주총회를 개최하였으며, 주주총회 결과 상기와 같이 대표이사 및 임원이 변경되었습니다.

5. 자본금

(단위 : 억원)

년월일	주식의 종류	발행주식수	증·감자 금액	증·감자 내용	증·감자후 자본금	비 고
2013.03.27	보통주	12,430,002주	434	유상증자(주주배정)	622	

주) 최근 3개년간의 자본금 증·감자내용 및 증·감자 후 자본금 금액임

[경영실적]

6. 자금의 조달 및 운용현황

(1) 이자율 현황

제42기3분기말(금분기) : 2013년3월말

제41기3분기말(전년동기): 2012년3월말

(단위 : 억원, %)

구 분			제42기3분기말(금분기)				제41기3분기말(전년동기)			
			평균잔액		이 자 금 액	이자율	평균잔액		이 자 금 액	이자율
		구성비		구성비						
조	원 가 성	예 수 금	15,092	86.84	570	5.0	16,005	87.50	632	5.3
		표지어음예수금	6	0.04	0	4.0	8	0.04	0	4.3
		차 입 금	0	0.00	0	0.0	108	0.59	0	0.0
		콜 머 니	0	0.00	0	0.0	0	0.00	0	0.0
		사 채	399	2.30	25	8.2	399	2.18	25	8.2
		기 타	50	0.29	3	7.2	59	0.33	0	0.6
소 계		15,548	89.46	597	5.1	16,579	90.64	657	5.3	
달	무 원 가 성	자 본 총 계	1,123	6.46	0	0.0	1,363	7.45	0	0.0
		총 당 금	500	2.87	0	0.0	259	1.42	0	0.0
		기 타	210	1.21	0	0.0	90	0.49	0	0.0
		소 계	1,832	10.54	0	0.0	1,711	9.36	0	0.0
조 달 합 계			17,380	100.00	597	4.6	18,290	100.00	657	5.0
운	수 익 성	예 치 금	1,794	10.32	37	2.8	2,591	14.16	62	3.2
		유 가 증 권	2,169	12.48	39	2.4	2,626	14.36	51	2.6
		대 출 금	13,275	76.38	1,155	11.6	13,039	71.29	1,044	10.7
		콜 론	0	0.00	0	0.0	0	0.00	0	0.0
		기 타	75	0.43	14	24.1	76	0.42	1	1.4
		대손충당금등(△)	1,159	6.67	0	0.0	1,056	5.77	0	0.0
		소 계	16,153	92.94	1,245	10.3	17,276	94.46	1,157	8.9
용	무 수 익 성	현 금	5	0.03	0	0.0	6	0.03	0	0.0
		유 형 자 산	32	0.19	0	0.0	20	0.11	0	0.0
		기 타	1,190	6.85	0	0.0	988	5.40	0	0.0
		소 계	1,227	7.06	0	0.0	1,014	5.54	0	0.0
운 용 합 계			17,380	100.00	1,245	9.5	18,290	100.00	1,157	8.4

(2) 만기구조

제42기3분기말 : 2013년3월말 현재
(단위 : 억원)

구분	정상·요주의 분류자산 및 부채의 만기					고정이하 분류자산(C)	합계 (A+B+C)
	3개월 이하	6개월 이하	1년 이하	3년 이하(A)	3년 초과(B)		
운 용	2,272	3,347	4,808	7,090	1,669	6,036	14,794
대출금(1)	1,662	2,603	3,466	3,993	2,721	6,036	12,750
조 달	4,468	7,452	12,518	14,469	325	0	14,794
예수금(2)	4,468	7,452	12,518	14,069	0	0	14,070
차이(1-2)	△2,806	△4,849	△9,052	△10,076	2,721	6,036	△1,320

(3) 후순위채 발행현황

제42기3분기말 : 2013년3월말 현재
(단위 : 억원, %)

채권의 종류	발행일	만기일	발행금액	발행금리	신용등급	비고
제1회무보증 후순위사채	2009.11.13	2015.01.13	200	8.30	해당없음	
제2회무보증 후순위사채	2010.04.23	2015.07.23	200	7.90	해당없음	
소계			400			

7. 자본적정성지표

(1) 자본적정성

* 전년동기대비

제42기3분기말(금분기) :2013년3월말
제41기3분기말(전년동기):2012년3월말
(단위 : 억원, %)

구 분	제42기3분기말 (금분기)	제41기3분기말 (전년동기)
BIS기준 자기자본 비율(주1) ※ 법규정상 요구되는 비율은 (5%)이상임	△8.36	7.03
BIS기준기본자본비율	△8.36	3.93
단순자기자본비율	△6.19	3.37

주1) *당사는 2013년 3월 18일부터 2013년 5월 3일까지 금융감독원의 부문검사를 수검하였습니다.

*당사는 2014년 3월 말까지 감독규정에서 요구하는 적정 BIS비율을 유지할 수 있도록 대주주인 SBI를
딩스와 협의하여 단계적인 유상증자를 실시할 예정입니다.

(2) BIS기준 자기자본비율 산출내역

* 전년동기대비

제42기3분기말(금분기) :2013년3월말
제41기3분기말(전년동기):2012년3월말
(단위 : 억원, %, %p)

구 분	제42기3분기말 (금분기)	제41기3분기말 (전년동기)
기본자본계(A)	△919	545
자본금	622	188
자본잉여금	14	14
이익잉여금	△1,555	415
연결회사의 외부주주지분	0	0
공제항목	0	72
보완자본계(B)	0	429
상위 기한부 후순위 채무	0	0
하위 기한부 후순위 채무	0	240
재평가적립금	0	0
매도가능증권 평가이익 등	0	0
대손충당금	0	189
경영정상화 장기차입금(B)	0	0
공제항목계(D)	0	0
자기자본계(A+B+C-D)	△919	974
위험가중자산	10,991	13,859

8. 자산건전성 지표

* 전년동기대비

제42기3분기말(금분기) : 2013년3월말
제41기3분기말(전년동기): 2012년3월말
(단위 : 억원, %)

구 분	제42기3분기말(금분기)	제41기3분기말(전년동기)
손실위험도 가중여신비율	136.99	63.85
순고정이하 여신비율	30.30	12.44
연체대출비율	41.76	23.60

9. 수익성 지표

* 전년동기대비

제42기3분기말(금분기) : 2013년3월말
제41기3분기말(전년동기): 2012년3월말
(단위 : 억원, %)

구 분	제42기3분기말(금분기)	제41기3분기말(전년동기)
총자산순이익률	△6.97	△2.03
총자산경비율	0.68	1.01
수지비율	204.17	118.79

10. 유동성 지표

* 전년동기대비

제42기3분기말(금분기) : 2013년3월말
제41기3분기말(전년동기): 2012년3월말
(단위 : 억원, %)

구분	제42기3분기말(금분기)	제41기3분기말(전년동기)
유동성 비율	100.97	233.76
실가용자금 비율	14.22	20.45
유형자산비율	△95.84	140.60

11. 생산성 지표

* 전년동기대비

제42기3분기말(금분기) : 2013년3월말
제41기3분기말(전년동기): 2012년3월말
(단위 : 억원, %)

구 분	제42기3분기말(금분기)	제41기3분기말(전년동기)	
직원1인당	총당금적립전이익	1	1
	예 수 금	128	117
	대 출 금	112	95
1영업점당	예 수 금	3,775	4,003
	대 출 금	3,319	3,260

[재무상황]

12. 개요

* 전년동기대비

제42기3분기말(금분기) : 2013년3월말
제41기3분기말(전년동기): 2012년3월말
(단위 : 억원, %)

구 분		제42기3분기말 (금분기)		제41기3분기말 (전년동기)		
			구성비		구성비	
자 산	현금 및 예치금	2,020	13.61	1,433	7.81	
	유 가 증 권	2,030	13.69	3,276	17.86	
	대 출 채 권		9,532	64.26	12,227	66.65
		콜 론	0	0.00	0	0.00
	유 형 자 산	3	0.02	29	0.16	
	기 타 자 산	1,249	8.42	1,380	7.52	
자 산 총 계		14,834	100.00	18,346	100.00	
부 채	예 수 금	14,070	94.85	16,204	88.33	
	차 입 금		399	2.69	399	2.18
		콜머니	0	0.00	0	0.00
	기 타 부 채	1,284	8.66	1,125	6.13	
	부 채 총 계	15,753	106.19	17,728	96.63	
자 본	자 본 금	622	4.19	188	1.02	
	자본잉여금	14	0.10	14	0.08	
	자 본 조 정	0	0.00	0	0.00	
	기타포괄손익누계액	1	0.01	1	0.00	
	이익잉여금	△1,556	△10.49	415	2.26	
	자 본 총 계	△919	△6.19	618	3.37	
부채 및 자본총계		14,834	100.00	18,346	100.00	

13. 대출금 운용

(1) 용도별 대출금

* 전년동기대비

제42기3분기말(금분기) : 2013년3월말
제41기3분기말(전년동기): 2012년3월말
(단위 : 억원, %)

구 분	제42기3분기말(금분기)		제41기3분기말(전년동기)	
		구성비		구성비
기 업 자 금 대 출	8,825	69.22	10,594	77.77
가 계 자 금 대 출	3,245	25.45	2,696	19.79
공공 및 기타자금 대출	679	5.33	332	2.44
합 계	12,750	100.00	13,622	100.00

(2) 담보별 대출금

* 전년동기대비

제42기3분기말(금분기) : 2013년3월말
 제41기3분기말(전년동기): 2012년3월말
 (단위 : 억원, %)

구 분		제42기3분기말(금분기)		제41기3분기말(전년동기)	
			구성비		구성비
담 보	부동산	5,229	41.01	7,266	53.34
	동산	0	0.00	0	0.00
	유가증권	333	2.61	764	5.61
	예수금	43	0.34	518	3.80
	기타	1,921	15.07	583	4.28
	소계	7,526	59.03	9,131	67.03
보증		117	0.92	6	0.05
신용		5,107	40.06	4,485	32.92
합계		12,750	100.00	13,622	100.00

(3) 중소기업 대출

* 전년동기대비

제42기3분기말(금분기) : 2013년3월말
 제41기3분기말(전년동기): 2012년3월말
 (단위 : 억원)

구 분		제42기3분기말(금분기)	제41기3분기말(전년동기)
중소 기업 대출	비율 (A/B x 100)	67.71	72.23
	중소기업대출(A)	8,632	9,976
	총 대출 (B)	12,750	13,622

(4) 부동산 업종별 신용공여 한도준수 및 자산건전성 분류 현황

제42기3분기말 : 2013년3월말 현재
 (단위 : 억원, %)

업종명	신용공여 한도 준수 현황		건전성 분류 현황							
	한도 금액	신용 공여액	대출 채권						연체액	연체율
			정상	요주의	고정	회수 의문	추정 손실	합계		
건설업	3,825	1,238	54	439	311	304	130	1,238	696	56.21
PF대출	3,187	2,377	250	439	879	530	278	2,377	1,777	74.75
부동산업 및 임대업	3,825	1,652	139	585	813	93	22	1,652	986	59.68
합계	10,837	5,267	444	1,463	2,004	927	430	5,267	3,499	66.43

(5) 소액신용대출 취급현황

(단위 : 억원, %, %p)

구 분	2013년 3월말 (금분기)	2012년 12월말	2012년 9월말	2012년 6월말
총 대 출	12,750	13,411	13,470	13,514
소액신용대출	241	235	220	190
비중	1.89	1.75	1.63	1.41
소액신용대출연체액	27	21	13	6
비중	11.20	8.96	5.91	3.06

주 1) 총여신중 3백만원이하의 신용대출금액을 분기별로 기재

2) 연체기준 : 상호저축은행업감독규정 (별표7)의 연체여신 정의 적용

* 소액신용대출잔액이 10억원이하인 저축은행은 “소액신용대출 취급현황”을 공시하지 아니할 수 있음.

14. 예수금 현황

(1) 형태별 예수금

* 전년동기대비

제42기3분기말(금분기) : 2013년3월말
제41기3분기말(전년동기):2012년3월말
(단위 : 억원, %)

구 분	제42기3분기말(금분기)				제41기3분기말(전년동기)			
	잔 액		평균잔액		잔 액		평균잔액	
		구성비		구성비		구성비		구성비
요구불예금	487	3.46	494	3.27	609	3.76	621	3.88
거치식예금	12,760	90.69	13,638	90.33	14,567	89.89	14,186	88.59
적립식예금	816	5.80	960	6.36	1,022	6.31	1,197	7.48
표지어음	7	0.05	6	0.04	6	0.04	8	0.05
기 타	0	0.00	0	0.00	0	0.00	0	0.00
합 계	14,070	100.00	15,098	100.00	16,204	100.00	16,013	100.00

(2) 예금자별 예수금

* 전년동기대비

제42기3분기말(금분기) : 2013년3월말
제41기3분기말(전년동기):2012년3월말
(단위 : 억원, %)

구 분	제42기3분기말(금분기)		제41기3분기말(전년동기)	
	잔 액	구성비	잔 액	구성비
개 인	13,938	99.06	15,978	98.61
법인 및 단체	72	0.51	151	0.93
기 타	60	0.42	75	0.46
합 계	14,070	100.00	16,204	100.00

주) 잔액기준

15. 대손상각 및 대손충당금

(1) 대손상각액

* 전년동기대비

제42기3분기말(3개월) : 2013년1월1일부터 2013년3월31일까지
제42(금)기 누계 : 2012년7월1일부터 2013년3월31일까지

제41기3분기말(3개월) : 2012년1월1일부터 2012년3월31일까지
415(전)기 누계 : 2011년7월1일부터 2012년3월31일까지

(단위 : 억원)

구 분	제42기3분기말(금분기)		제41기3분기말(전년동기)	
	금분기	누계	전년동기	누계
기 중 대 손 상 각 액	40	55	0	65
일 반	40	55	0	65
특 별	0	0	0	0

(2) 대손충당금내역

* 전년동기대비

제42기3분기말(금분기) : 2013년3월말
제41기3분기말(전년동기): 2012년3월말
(단위 : 억원)

구 분	제42기3분기말(금분기)	제41기3분기말(전년동기)
대 손 충 당 금	3,275	1,456
일 반	3,275	1,456
특 별	0	0

16. 부실 및 고정이하 분류여신 현황

(1) 부실 및 고정이하분류여신

* 전년동기대비

제42기3분기말(금분기) : 2013년3월말
제41기3분기말(전년동기): 2012년3월말
(단위 : 억원)

구 분	제42기3분기말(금분기)	제41기3분기말(전년동기)
총 여 신	12,750	13,622
부 실 여 신	2,964	1,035
고정 이하 분류 여신	6,036	2,771
순고정이하 분류여신	2,871	1,528

주1) 부실여신은 회수의문 및 추정손실 여신의 합계임

2) 고정이하분류여신은 고정, 회수의문 및 추정손실 여신의 합계임

3) 순고정이하분류여신은 고정이하분류여신에서 고정이하 총당금을 차감한 후의 금액임

(2) 거액 부실여신 증가업체 현황

* 직전분기대비

제42기3분기말(금분기) :2013년3월말
 제42기2분기말(직전분기):2012년12월말
 (단위 : 억원)

업체명 ¹⁾	제42기3분기말 (금분기)	제42기2분기말 (직전분기)	증가액	증가사유	비 고
비에** (건설업)	65	0	65	연체	
지아**** (도매 및 소매업)	100	0	100	연체	
아트***** (부동산업 및 임대업)	100	0	100	연체	
제리**** (부동산업 및 임대업)	88	0	88	연체	
지원*** (건설업)	98	0	98	연체	
채영** (건설업)	87	0	87	연체	
예* (부동산업 및 임대업)	49	0	49	기타	
씨앤***** (부동산업 및 임대업)	70	0	70	연체	
아이** (운수업)	80	0	80	연체	
다우**** (PF)	80	0	80	연체	
디아* (PF)	100	0	100	연체	
트윈*** (도매 및 소매업)	83	0	83	연체	
포커**** (PF)	60	0	60	폐업	
비손*** (건설업)	40	0	40	연체	
송** (제조업)	45	0	45	기타	
쌍용** (건설업)	100	0	100	회생절차	
파인***** (PF)	100	0	100	연체	
골드**** (부동산업 및 임대업)	85	0	85	기타	
천황** (PF)	70	0	70	캠코환매	
김** (PF)	80	0	80	연체	

주1) 업체명은 직전분기대비 부실여신잔액이 10억원 이상 증가업체를 대상으로 상위 20개 업체를 기재하되, 법인의 경우 “(주)***(업종)”, 개인명의대출의 경우 업체명에 “개인대출(홍*동)”으로 기재

(3) 신규발생 채권재조정업체 현황 (해당사항 없음)

제42기3분기말(금분기):2013년3월말
 (단위 : 억원)

업 체 명	채권재조정 결정일자	제42기3분기말총여신잔액	부실여신잔액	채권재조정 진행내역	비 고

주) 총여신잔액이 10억원이상인 업체를 대상으로 작성함

17. 주식거래

* 전년동기대비

제42기3분기말(금분기) : 2013년3월말
 제41기3분기말(전년동기):2012년3월말
 (단위 : 억원)

구분	제42기3분기말(금분기)	제41기3분기말(전년동기)
지급보증	0	0
대손상각채권	800	725
배서어음	0	0
환매권부대출채권매각	0	0
파생금융상품 거래	0	0

18. 비업무용 부동산 보유현황

제42기3분기말 : 2013년3월말 현재
 (단위 : 억원)

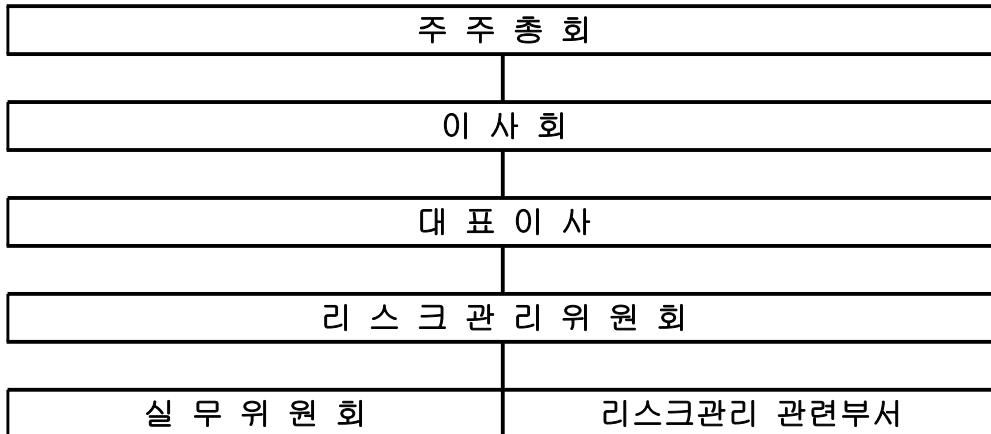
구분	1년내 취득분	1~3년내 취득분	3년 이전 취득분
비업무용 토지	80	441	313
비업무용 건물	2	19	51
합계	82	460	364

[리스크관리]

19. 리스크관리

(1) 리스크 관리조직

- 조직도



- 리스크관리위원회 : 리스크관리 업무에 관한 최고 의결기구
- 리스크관리위원회 구성 : 대표이사, 영업본부장, 감사위원, 리스크관리본부장
- 리스크관리위원회의 역할 : 금융환경 변화에 대응하기 위한 정책을 수립하고 자산, 부채를 중점 관리함으로써 각종 경영위험의 최소화, 수익의 극대화 및 안정화를 도모
- 리스크관리 관련 부서
 - 신용리스크 : 심사부
 - 시장리스크 : 기업금융부
 - 금리리스크 : 기업금융부
 - 유동성리스크 : 기업금융부
 - 운영리스크 : 전략기획부

(2) 리스크 관리체계 :

- 개념 : 리스크란 회사의 경영활동 과정에서 발생하는 각종 불확실성 또는 손실 발생가능성을 말함
- 리스크관리 관련 규정명 : 종합리스크관리규정, 리스크관리규정, 리스크관리위원회규정
- 규정내 포함 내용 : 저축은행 경영 전반에 발생할 수 있는 모든 리스크이며, 신용, 시장, 유동성, 경영관리 리스크를 포함함
- 리스크관리위원회 : 리스크관리 업무에 관한 최고 의결기구로서 금융환경 변화에 대응하기 위한 정책을 수립하고 자산, 부채를 중점 관리함으로써 각종 경영위험의 최소화, 수익의 극대화 및 안정화를 도모하며, 위원회는 다음 사항을 심의, 결의함.

- ① 금융환경 변화에 대응하기 위한 대책수립
- ② 자금조달 및 운용에 대한 심의조정
- ③ 자산부채의 포트폴리오 구성에 관한 사항
- ④ 각종 경영 위험관리 및 대응전략 수립
- ⑤ 여,수신금리에 관한 사항
- ⑥ 기타 위원장이 필요하다고 인정하는 사항

(3) 신용리스크 관리 :

- 개념 : 신용리스크란 대출, 유가증권 등 거래상대방의 채무불이행에 따른 손실위험 또는 그 위험에 노출된 상당액을 말함
- 관리목적 : 신용리스크 발생 가능성을 최소화하여 자산의 건전성을 지속적으로 유지함으로써 안정적인 수익기반을 구축하고, 투자우선순위결정 및 자산배분전략 수립시 기초자료로 활용
- 관리대상 : 여신, 유가증권, 파생상품 등
- 관리원칙
 - ① 부문별로 신용리스크에 대한 허용한도를 설정하여 관리
 - ② 여신 포트폴리오를 산정하여 편중여신을 방지
 - ③ 과도한 신용리스크 노출을 방지하기 위하여 익스포져 한도를 설정하여 관리
- 관리방법
 - ① 산업별, 차주별, 어음발행인별 한도를 설정
 - ② 여신에 대한 포트폴리오, 여신심사, 부실징후조기경보체제 및 론 리뷰에 대한 설정기준을 검토
 - ③ 고객별 신용등급의 설정기준을 검토하고 필요할 경우 이의 시정을 요구할 수 있으며 등급별 도산율, 담보별 회수율 등 관련 제정보의 관리로 신용리스크 계량측정시스템 또는 기법을 지속적으로 개발, 유지 및 통합
 - ④ 대손충당금적립과 상각액 등의 수준이 신용리스크와 부합하는지를 검토하고 필요할 경우 이의 시정을 요구
- 심사조직 : 리스크관리위원회, 여신심사위원회, 심사부, 재무기획부, 기타

(4) 시장리스크 관리 :

- 개념 : 시장리스크란 금리, 주가, 환율 등이 불리한 방향으로 변동하여 시장성 자산의 가치가 감소하는 위험으로 금리리스크, 가격변동리스크, 환리스크를 말함
- 관리목적 : 이자율, 주가 등의 시장가격 변동에 따른 위험을 효율적으로 관리함으로써 손실을 최소화하고 그 수익을 극대화 하는데 있음
- 측정방법 : 시장리스크와 관련된 거래는 시가에 의해 손익을 평가하고 리스크를 측정함
- 관리대상 : 채권, 주식 등의 가격(이자율, 주가)변동을 예측하여 이로부터 매매차익을 목적으로 하는 상품
- 관리방법
 - ① 상품유가증권의 투자한도 및 손실한도를 설정하고 리스크관리위원회의 승인을 받은 후 리스크관리 관련부서장 앞 배정하여 관리
 - ② 리스크관리 관련부서장은 전항의 한도 내에서 상품별, 딜러별로 적정한도를 설정 운영할 수 있음
 - ③ 리스크관리 관련부서장은 투자방침, 투자기준, 포트폴리오 구성원칙, 시가평가기준, 상품별-딜러별 투자한도 및 손실한도 등 시장리스크관리에 필요한 세부계획을 수립하여 관리함

- ④ 리스크관리 관련부서장은 일별, 주별, 월별로 리스크를 측정하고 시장상황 급변 등 필요 시 수시로 측정함

(5) 유동성리스크 관리 :

<정기예금 등의 잔존기간별 잔액>

○ 정기예금

(단위 : 억원)

구 분	1년 이내	2년 이내	3년 이내	3년 초과	합 계
정기예금	11,252	1,391	116	0	12,760

○ 대출금

(단위 : 억원)

구 분	1년이내	2년이내	3년이내	4년이내	5년이내	5년초과	합 계
대출금	9,010	763	557	698	1,026	696	12,750

주) 종합통장대출 등 한도에 대하여 약정기간을 정하고 특정기간(1개월 등) 안에 회전 취급하는 대출금은 한도약정기간에 불구하고 1년 이내로 분류함.

○ 유가증권

(단위 : 억원)

구 분	1년이내	2년이내	3년이내	4년이내	5년이내	5년초과	합 계
국·공채	1,444	127	0	7	0	0	1,578
사 채	0	0	0	0	0	0	0
기 타	252	0	7	0	3	0	262
합 계	1,696	127	7	7	3	0	1,840

주 1) 국·공채란 통화안정증권, 정부보증채, 재정증권국채, 지방채, 정부투자기관발행채권 등을 말함.

2) 유가증권의 만료기간을 특정할 수 없는 주식 및 투자유가증권(출자금 포함) 등은 제외함.

[기타경영현황]

20. 자회사 경영실적(해당사항 없음)

제42기3분기말 : 2013년3월말 현재
(단위 : 억원)

자회사명	재무상황		손익상황		결산 기준일
	총자산	자기자본(자본금)	영업이익	당기순이익	

21. 내부통제

(1) 감사의 기능과 역할(정기, 특별, 상시감사)

감사위원회(감사)는 전반적인 내부 통제시스템의 적정성과 경영성과를 평가, 개선하기 위하여 아래의 역할을 수행함

- 재무감사, 업무감사, 준법감사, 경영감사, IT감사 등으로 구분되는 내부감사 계획의 수립, 집행 결과평가, 사후조치, 개선방안 제시
- 회사의 전반적인 내부통제시스템에 대한 평가 및 개선방안 제시
- 내부감사부서장의 임면에 대한 동의
- 외부감사인 선임의 승인
- 외부감사인의 감사활동에 대한 평가
- 감사결과 지적사항에 대한 조치 확인
- 관계법령 또는 정관에서 정한 사항과 이사회가 위임한 사항의 처리
- 기타 감독기관 지시, 이사회, 감사위원회가 필요하다고 인정하는 사항에 대한 감사

22. 대주주 및 임원과의 거래내역 (해당사항 없음)

(1) 신용공여¹⁾현황 (해당사항 없음)

* 직전분기대비

제42기3분기말(금분기) : 2013년3월말
 제42기2분기말(직전분기) : 2012년12월말
 (단위 : 백만원, %)

주주(또는 임원)명 ²⁾	주주(또는 임원) 및 특수관계인명 ³⁾		선임당시 신용공여 (A)	제42기2분기말 (직전분기) 신용공여(B)	제42기3분기말 (금분기) 신용공여(C)	증 감(증감율)	
						선임일 대비(C-A)	전년동기 대비(C-B)
주주	()	본 인				()	()
		특수 관계인				()	()
		소 계				()	()
	()	본 인				()	()
		특수 관계인				()	()
		소 계				()	()
	합 계	본 인				()	()
		특수관계인				()	()
		소 계				()	()
임원	()	본 인				()	()
		특수 관계인				()	()
		소 계				()	()
	()	본 인				()	()
		특수 관계인				()	()
		소 계				()	()
	합 계	본 인				()	()
		특수관계인				()	()
		소 계				()	()
총 계	본 인				()	()	
	특수관계인				()	()	
	계				()	()	

주) 1) 상호저축은행법 제2조 제6호에서 정하는 신용공여를 말함

2) 주주의 경우 상호저축은행법 제2조 제11호에 의한 대주주인 경우에 한하여 작성대상으로 함. 임원의 경우에는 ()에 선임년월과 직위(저축은행장, 사외이사 등)를 명시함. 신용공여가 없는 주주 및 임원의 경우에는 신용공여란에 '해당사항 없음'으로 명시함

3) 상호저축은행법시행령 제30조 제2항에서 정하는 주주(또는 임원)의 특수관계인임

(2) 기타 주요 거래내역 (해당사항 없음)
 가. 부동산 매매 현황 (해당사항 없음)

제42기3분기말 : 2013년3월말 현재
 (단위 : 백만원)

주주(또는 임원)명 ²⁾		주주(또는 임원) 및 특수관계인명 ³⁾		거래구분 (매수/매도)	계약일자	거래액	비고
주주		본인					
		특수관계인					
		소계					
		본인					
		특수관계인					
		소계					
임원		본인					
		특수관계인					
		소계					
		본인					
		특수관계인					
		소계					
총계	본인						
	특수관계인						
	계						

주) 1) 당해 회계연도중(2012년7월1일부터 2013년3월31일까지) 주주(또는 임원) 및 특수관계인과 이루어진 부동산 매매 내역을 대상으로 작성함

2), 3) 양식 '가'의 해당 각주와 동일

나. 부동산 임대차 현황¹⁾ (해당사항 없음)

제42기3분기말 : 2013년3월말 현재
 (단위 : 백만원)

주주(또는 임원)명 ²⁾	주주(또는 임원) 및 특수관계인명 ³⁾	거래구분 (임대/임차)	계약 체결일	계약 종료일	임대차 거래액		비고
					보증금	연간 임대(임차)료	
주주		본인					
		특수관계인					
		소계					
		본인					
		특수관계인					
		소계					
임원		본인					
		특수관계인					
		소계					
		본인					
		특수관계인					
		소계					
총계	본인						
	특수관계인						
	계						

주) 1) 보고서 작성 기준일 현재 주주(또는 임원) 및 특수관계인과 이행중에 있는 부동산 임대차계약을 대상으로 작성함

2), 3) 양식 '가'의 해당 각주와 동일

다. 물품공급 및 용역계약 등 현황¹⁾ (해당사항 없음)

제42기3분기말 : 2013년3월말 현재
(단위 : 백만원)

주주(또는 임원)명 ²⁾		주주(또는 임원) 및 특수관계인명 ³⁾		거래내용 ⁴⁾	거래일자	물품공급 (또는 용역계약)액	비고
주 주		본 인					
		특수 관계인					
		소 계					
		본 인					
		특수 관계인					
		소 계					
임 원		본 인					
		특수 관계인					
		소 계					
		본 인					
		특수 관계인					
		소 계					
총 계	본 인						
	특수관계인						
	계						

주) 1) 당해 회계연도중(2012년7월1일부터 2013년3월31일까지) 주주(또는 임원) 및 특수관계인으로부터 물품을 공급받거나 용역을 제공받은 거래 등을 대상으로 작성함

2),3) 양식 '가'의 해당 각주와 동일

4) ○○물품공급, ○○용역계약 등으로 표시함

라. 주식거래 현황¹⁾ (해당사항 없음)

제42기3분기말 : 2013년3월말 현재 말
제42기말(전기) : 2012년6월말
(단위 : 백만원, 천주)

주주(또는 임원)명 ²⁾	주주(또는 임원) 및 특수관계인명 ³⁾	제42기말 (전기)		매 수		매 도		제43기 2분기말현재		비고
		B/S상 잔액	보유량	거래 금액	거래 수량	거래금액	거래수량	B/S상 잔액	보유량	
주 주		본 인								
		특수 관계인								
		소 계								
		본 인								
		특수 관계인								
		소 계								
임 원		본 인								
		특수 관계인								
		소 계								
		본 인								
		특수 관계인								
		소 계								
총 계	본 인									
	특수관계인									
	계									

주) 1) 당해 회계연도중(2012년7월1일부터 2013년3월31일까지) 주주(또는 임원) 및 특수관계인이 발행한 주식을 매수 또는 매도한 거래(장기투자목적으로 매수 또는 매도한 거래를 제외함)를 대상으로 작성함

2), 3) 양식 '가'의 해당 각주와 동일

23. 대주주 발행주식 취득 현황 (해당사항 없음)

(단위 : 백만원)

주주 구분 ¹⁾	대주주명	발행 회사		전분기말 보유현황				취득내역					처분내역					당분기말 보유현황							
		회사명	대주주 외의 관계	주식 수	지분율	취득액 (A)	시가	취득자	취득주식 수	취득목적	취득방법 ²⁾	1 주당 취득액	취득액 (B)	처분자	처분주식 수 (C)	처분방법 ²⁾	1 주당 처분액 (D)	1 주당 취득액 (E)	1 주당 장부액 (F)	처분액 {C*(D-F)}	주식 수	지분율	취득액 (A+B - C*E)	시가	
			소계																						
			소계																						
			합계																						
			소계																						
			소계																						
			합계																						
			총계																						

주) 1) 지축은행의 최대주주, 주요주주 여부를 기재

2) 장내거래, 장외거래 등을 구분기재

* 참고조문 : 상호저축은행법 제12조의2, 동법 시행령 제9조의4, 상호저축은행업 감독규정 제23조의3

24. 감사보고서

(1) 외부감사인 분기감토보고서

- 금융감독원 전자공시시스템 : <http://dart.fss.or.kr> 참조

* 향후 당사는 감사결과에 대한 제재조치결과에 대해 이의신청을 할 수 있으며, 이의신청이 이유가 있다고 인정될 경우에는 상기 재무제표는 변경될 수 있습니다.

25. 재무상태표

- 금융감독원 전자공시시스템 : <http://dart.fss.or.kr> 참조
- * 향후 당사는 검사결과에 대한 제재조치결과에 대해 이의신청을 할 수 있으며, 이의신청이 이유가 있다고 인정될 경우에는 상기 재무제표는 변경될 수 있습니다.

26. 손익계산서

- 금융감독원 전자공시시스템 : <http://dart.fss.or.kr> 참조
- * 향후 당사는 검사결과에 대한 제재조치결과에 대해 이의신청을 할 수 있으며, 이의신청이 이유가 있다고 인정될 경우에는 상기 재무제표는 변경될 수 있습니다.